

NOTFALLHILFE

Haben Sie keine Panik, falls doch einmal etwas schief läuft.
Die wichtigsten Fehlermeldungen im Überblick:

Störung	Ursache	Abhilfe (Im Anschluss das Gerät immer neu starten)
Kein Getränk wird ausgegeben, obwohl kein Bedienungsfehler vorliegt	Mischkammer ist verstopft	Misch-Mix-System reinigen
	Pulverbehälter wurde ggf. nicht richtig eingesetzt	Sitz des Pulverbehälters prüfen
	Produktpulver ist verklumpt und dadurch nicht nachgerutscht	Pulverbehälter entnehmen, aufschütteln und einsetzen
	Pulverbehälter reinigen	Pulverbehälter reinigen
Keine Bohnen	Pulverrutsche ist nicht richtig eingebaut	Einbau und Sitz von Pulverrutsche prüfen
	Bohnenbehälter ist leer	Bohnenbehälter füllen
Kaffee läuft nicht	Bohnenbehälter ist leer	Bohnenbehälter füllen
	Bohnenperre ist geschlossen	Bohnenperre öffnen
Kaffee läuft nicht	Brüher verstopft	Brüher reinigen

Bei weiteren Fragen lesen Sie die Details bitte in der Betriebsanleitung nach unter: kpinfos.de/manuals oder wenden Sie sich telefonisch bzw. per E-Mail an unsere Service-Hotline.



Service-Hotline
+49 (0) 541 75045-400

Service-E-Mail
support@kaffee-partner.de

Produkt-Bestell-Hotline
+49 (0) 541 75045-100

Kaffee Partner

Kaffee Partner GmbH
Kaffee-Partner-Allee 1
49090 Osnabrück · Deutschland
www.kaffee-partner.de



Service-Hotline
+43 (0) 662 2682-37

Service-E-Mail
support@kaffee-partner.at

Produkt-Bestell-Hotline
+43 (0) 662 2682-35

Kaffee Partner

Kaffee Partner Austria GmbH
Himmelreich 1
5020 Salzburg · Österreich
www.kaffee-partner.at



Service-Hotline
+41 (0) 41 74100-52

Service-E-Mail
support@kaffee-partner.ch

Produkt-Bestell-Hotline
+41 (0) 41 74100-50

Kaffee Partner

Kaffee Partner Schweiz AG
Hinterbergstrasse 24
6312 Steinhausen · Schweiz
www.kaffee-partner.ch

Detailierte Informationen hinsichtlich der Verarbeitung von personenbezogenen Daten durch den jeweiligen vorgenannten Verantwortlichen enthält deren jeweilige Datenschutzerklärung, die Sie unter dem jeweiligen Webseiten-Link des Verantwortlichen einsehen können.

P-2158_0426

Kaffee Partner

Ein echter Partner für Ihren Genuss.



BARISTA Velluto

Reinigungsanleitung

1 X TÄGLICHE REINIGUNG



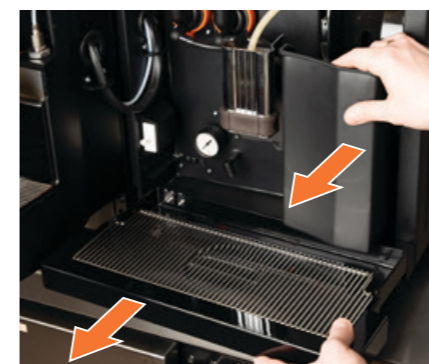
1 Öffnen Sie die Gerätetür.
Das Menü öffnet sich.



2 Spülbecher unter den Auslauf stellen.



3 Wählen Sie: **Reinigung** > **Gesamtspülung** > **Gesamtspülung starten**.
Das Gerät durchläuft mehrere Spülgänge.



4 Entnehmen Sie Spülbecher, Tropfschale und Kaffeesatzbehälter und reinigen Sie diese unter fließendem Wasser.



5 Anschließend Tropfschale und Kaffeesatzbehälter wieder einsetzen und Gerätetür schließen.
Gerätemeldung bestätigen, wenn zutreffend



1 X WÖCHENTLICHE REINIGUNG



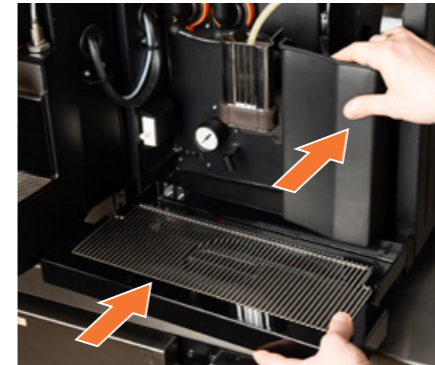
1 Öffnen Sie die Gerätetür. Das Menü öffnet sich.



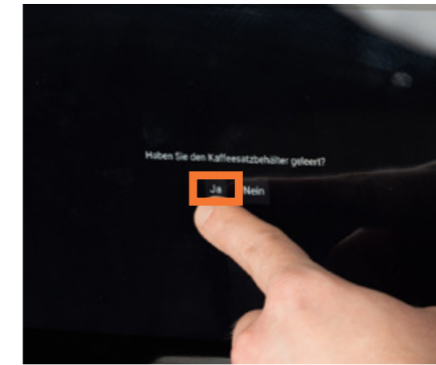
2 Wählen Sie: **Reinigung** > **Brüher mit Tablette reinigen**.



3 Gerätetür Öffnen und Reinigungstablette in den Brüher geben.



10 Brüherzulauf fest hineindrücken.



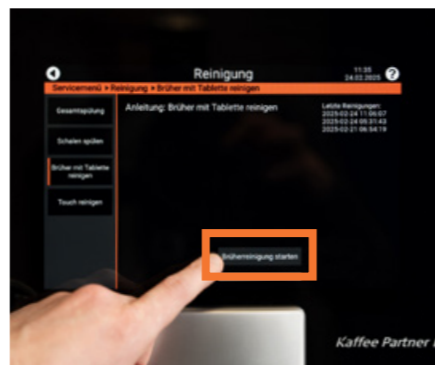
11 Entriegelungshebel unter dem Brüher nach hinten klappen, bis dieser einrastet.

HINWEIS

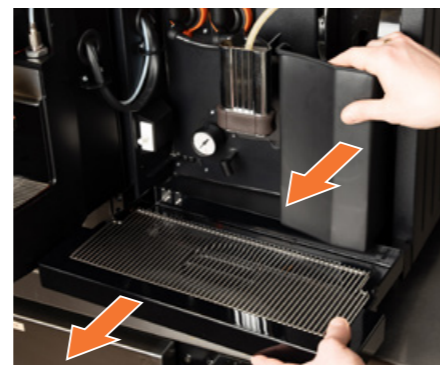
Stellen Sie sicher, dass die Bauteile vollkommen trocken sind, bevor sie wieder in das Gerät eingesetzt werden.



4 Spülbecher unter den Auslauf stellen.

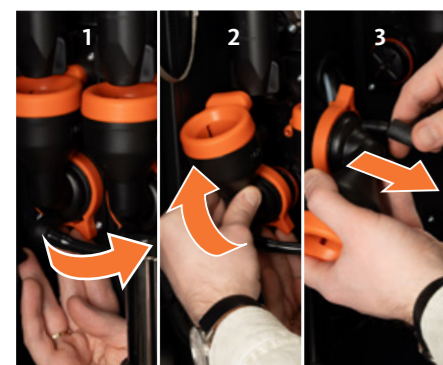


5 **Brühreinigung starten** wählen. Das Gerät durchläuft mehrere Spülgänge.



6 Entnehmen Sie Spülbecher, Tropfschale und Kaffeesatzbehälter.

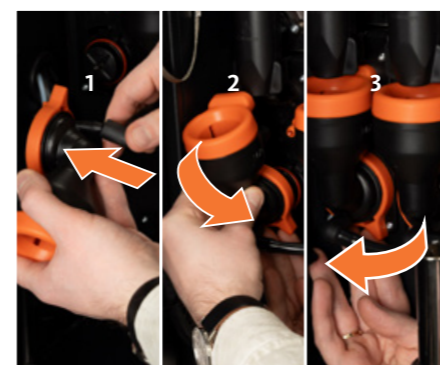
Wöchentl. Reinigung erledigt!



7 Beide Mixer entriegeln (1), herausziehen (2) und Auslaufschlauch lösen (3). Mixer zur Reinigung bereitstellen.



8 Spülbecher, Tropfschale und Kaffeesatzbehälter entleeren. Alle Bauteile und Behälter unter fließendem Wasser reinigen und **gründlich abtrocknen**.



9 Beide Mixer mit Auslaufschläuchen verbinden, einsetzen und verriegeln.

